

Cycle de mobilisation des connaissances : Utilisation des données probantes dans les politiques et les pratiques enseignantes





Dans cette édition :

- Cycle de mobilisation des connaissances sur l'utilisation des données probantes dans les politiques et les pratiques enseignantes.
- Visites techniques d'apprentissage à Ceibal, en Uruguay, et au Ceará, au Brésil.
- Entretien Voix qui résonnent avec Angel Caglin (Caribbean Innovation & Leadership Lab).
- Actualités des projets de recherche du GPE KIX.
- Publications à la une
- Outils pratiques
- Actualités du Pôle KIX LAC



Transformer les idées en expériences

Lancement du cycle

KIX LAC lance un cycle régional visant à renforcer l'utilisation des données probantes dans les politiques et les pratiques enseignantes

Ce séminaire a marqué le lancement du **Cycle de mobilisation des connaissances sur l'utilisation des données probantes dans les politiques et les pratiques enseignantes**. En tant qu'espace régional d'échange et de définition d'agenda, il a réuni différentes perspectives afin de construire une vision commune des politiques et des pratiques enseignantes, d'identifier les priorités et les lacunes en matière de connaissances, et d'orienter des actions concrètes contribuant au renforcement du travail et du développement professionnel des enseignants en Amérique latine et dans les Caraïbes.



[En savoir plus sur cet événement](#)





D'Antigua au Ceará : 8 pays du Pôle KIX LAC font progresser un programme régional visant à renforcer la littératie

Des représentants des ministères de l'Éducation et des équipes techniques de la région ont participé à une visite technique d'apprentissage à Fortaleza, au Brésil, visant à renforcer les capacités nationales en littératie initiale.

L'activité a donné suite à l'Engagement d'Antigua, célébré lors de la Rencontre régionale KIX LAC 2025, faisant progresser un programme régional de coopération, d'apprentissage entre pairs et d'accompagnement technique afin de traduire l'expérience de Sobral et du Ceará en stratégies durables, contextualisées et fondées sur des données probantes.

[Découvrez les avancées de ce programme](#)





Visite technique d'apprentissage à Ceibal visant à renforcer la transformation numérique de l'éducation dans les Caraïbes

Le Pôle KIX LAC et SUMMA ont coorganisé, avec la Banque mondiale et la Banque interaméricaine de développement (BID), une visite technique d'apprentissage à Ceibal, en Uruguay, afin de découvrir de première main son expérience d'intégration technologique à grande échelle dans le domaine de l'éducation.

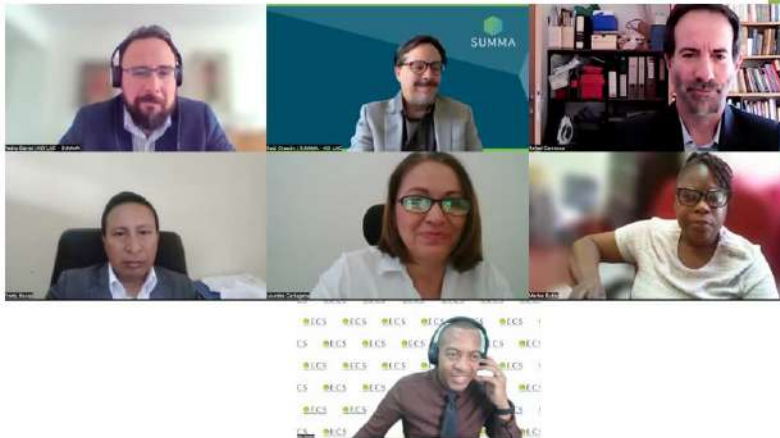
Cette initiative a réuni des représentants ministériels et des équipes techniques dans un espace d'échange visant à renforcer l'apprentissage entre pairs et à contribuer à la transformation numérique de l'éducation dans la région.

 [En savoir plus sur cette expérience](#)



Transformer les idées en expériences

Premier sous-cycle KIX LAC poursuit le renforcement du dialogue régional sur l'enseignement en salle de classe



Webinaire | Améliorer l'enseignement là où il se déroule : la
salle de classe comme point de départ

KIX LAC a organisé le webinaire « Améliorer l'enseignement là où il se déroule : la salle de classe comme point de départ ».

Cette rencontre a réuni des expériences de l'OECS, du Honduras, de Saint-Vincent-et-les-Grenadines, du Guatemala et de SUMMA, en mettant l'accent sur les pratiques pédagogiques efficaces, la recherche appliquée, la formation des enseignants, l'éducation bilingue interculturelle et l'utilisation des données probantes pour renforcer les apprentissages fondamentaux dans la région.

➔ Découvrez les détails





Angel Caglin

“ L’expérience caribéenne nous rappelle que nous ne pouvons pas simplement importer des solutions et nous attendre à ce qu’elles fonctionnent. Nous avons besoin d’approches qui commencent par l’écoute des élèves, des enseignants, des directeurs, des parents et des ministères.

”

Nous avons échangé avec Angel Caglin, directrice exécutive du Caribbean Innovation & Leadership Lab (CILL), sur la manière dont les normes de genre influencent l’expérience éducative dans les Caraïbes, et sur la façon dont les données probantes générées en classe peuvent orienter le développement professionnel des enseignants et la conception de politiques plus équitables.



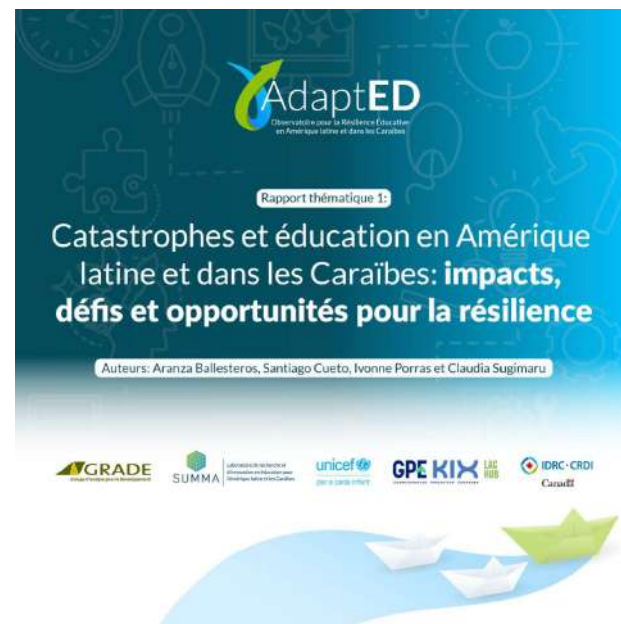
Lire l’entretien



Nouveau rapport thématique de l'Observatoire AdaptED

Le deuxième rapport de l'Observatoire pour la résilience éducative en Amérique latine et dans les Caraïbes (AdaptED) analyse la relation entre les catastrophes et les systèmes éducatifs en Amérique latine et dans les Caraïbes (ALC). Son objectif est de comprendre comment ces systèmes sont affectés et d'identifier les avancées ainsi que les pratiques de résilience éducative face à ce type de perturbations dans la région.

Le rapport présente trois études de cas portant sur des pratiques remarquables mises en œuvre dans trois pays de la région : la Dominique, le Salvador et Saint-Vincent-et-les-Grenadines.



[Lire le rapport ici](#)





Stratégie régionale pour les enseignants en Amérique latine et dans les Caraïbes, 2025-2030

La Stratégie propose un cadre global d'orientation et d'action qui donne la priorité à la coopération internationale et à la participation des enseignants afin de renforcer la profession et la performance enseignantes. Document disponible uniquement en espagnol.

[Découvrez la Stratégie](#)



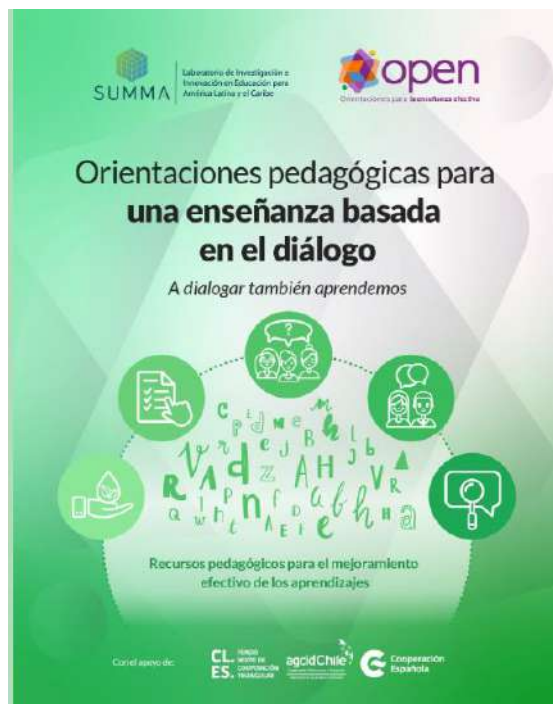
Le perfectionnement professionnel du personnel enseignant : une synthèse de la recherche

Le rapport synthétise les conclusions des projets de recherche du GPE KIX sur les innovations et les modèles qui appuient des pratiques efficaces de développement professionnel des enseignants dans les pays à revenu faible ou intermédiaire.

[Accédez au rapport](#)



Enseignement fondé sur le dialogue (plateforme open)



Cette ressource pédagogique est conçue pour aider les enseignantes et enseignants à comprendre en quoi consiste cette pratique et comment elle est appréhendée à partir des données probantes. Elle propose également des orientations concrètes pour sa mise en œuvre en classe, notamment pour créer les conditions du dialogue, planifier le dialogue, l'activer à travers des questions et des activités, accorder du temps à la réflexion et à la rétroaction, et étudier le dialogue qui se déroule en classe.

Ressource disponible uniquement en espagnol.

[Explorez l'outil](#)



KIX LAC fait progresser une initiative régionale visant à promouvoir une coalition d'institutions travaillant sur la formation initiale des enseignants.



La rencontre a réuni des représentants d'institutions de formation de la Dominique, du Salvador, du Guatemala, du Honduras, de Saint-Vincent-et-les-Grenadines et de Sainte-Lucie, et a également compté sur la participation de l'Université des West Indies (Barbade), afin d'amorcer la définition d'un agenda de travail partagé.

[➔ Découvrir les réflexions régionales](#)



Des liens qui construisent l'avenir en ALC

La collaboration radicale est essentielle pour élaborer des agendas communs et atteindre des objectifs à long terme. SUMMA est un membre actif de plusieurs réseaux internationaux qui s'efforcent de promouvoir la production et l'utilisation de données probantes dans le domaine de l'éducation et de combler le fossé entre les connaissances et la pratique.

Réseau reliant des organisations dans 27 pays



N'hésitez pas à collaborer avec nous !

✉ kix.lac@summaedu.org

